

**Dieses Verfahren ist zum Patent angemeldet und urheberrechtlich geschützt!**



Hermann Steinhage Wohnkultur GmbH

INNENAUSBAU • RESTAURIERUNGEN  
TREPPEN • MÖBEL

Meisterbetrieb seit 1870

- ***Sie haben eine schöne alte Haustür, aber sie ist nicht mehr dicht!***
- ***Wir bringen Ihre schöne, alte Haustür auf den neusten Stand der Technik!***



**Von außen** bleibt die Ansicht erhalten!

**Von innen** wird neuste Haustürtechnik eingebaut!

- Holzstärke 68 mm
- Isolierversglasung
- Dichtung im Blendrahmen und Türflügel
- Dreifachverriegelung und Profilzylinder
- Bodenschwelle mit thermischer Trennung

*So erhalten Sie ihre schöne, alte Haustür und das Erbe Ihrer Vorfahren.*



***Von außen bleibt die Ansicht erhalten!***



***Die Innenansicht sauber in Eiche gearbeitet!***



***Details der  
Innenansicht.***

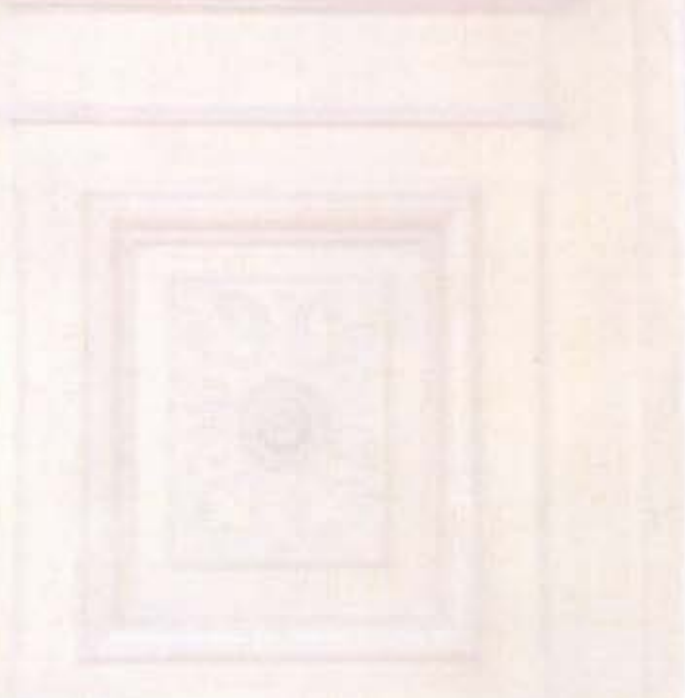


Der Türflügel wird von innen verstärkt, so dass eine Holzstärke von 68 mm entsteht. Hierdurch ist Platz für eine Dichtung.

Dichtungen im Türflügel und im Blendrahmen sind perfekt aufeinander abgestimmt und lassen die Kälte draußen!

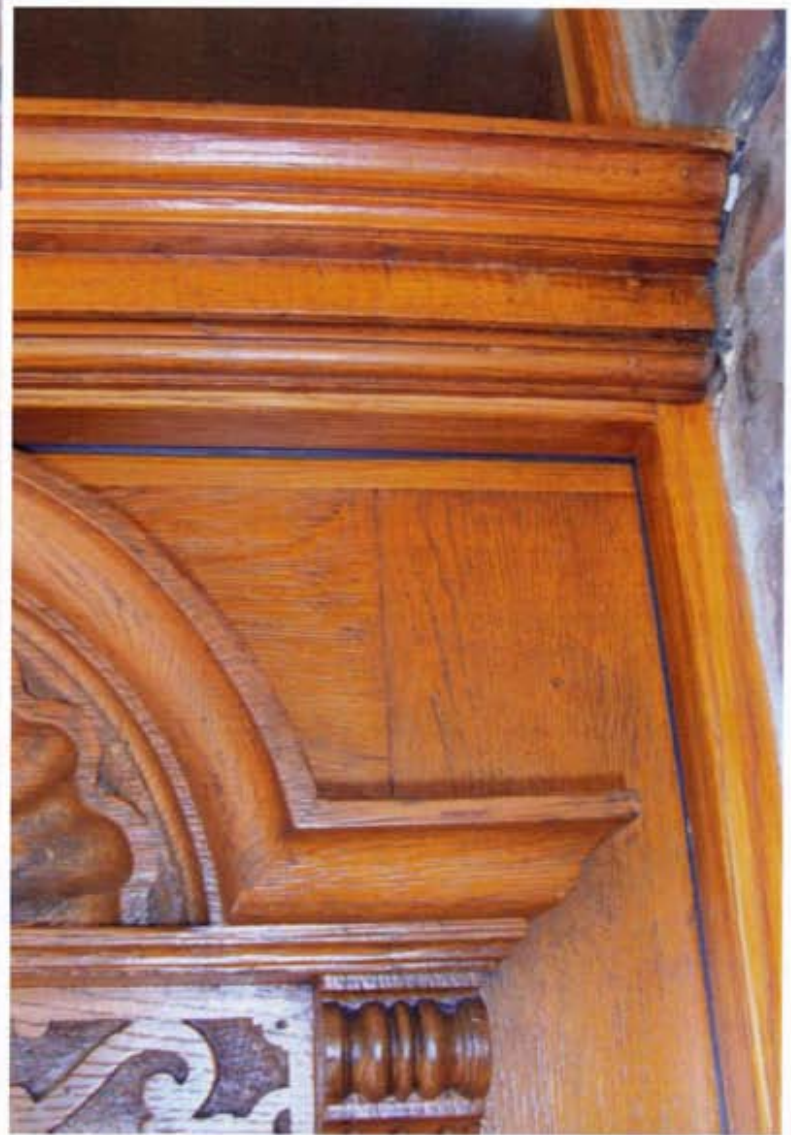


Die rings umlaufende Dichtung am Türflügel schlägt gegen die Bodenschwelle. Somit hat Zugluft keine Chance.





Das profilierte Querstück wird auf den neuen Rahmen aufgearbeitet, so bleibt das Erscheinungsbild der alten Tür erhalten.





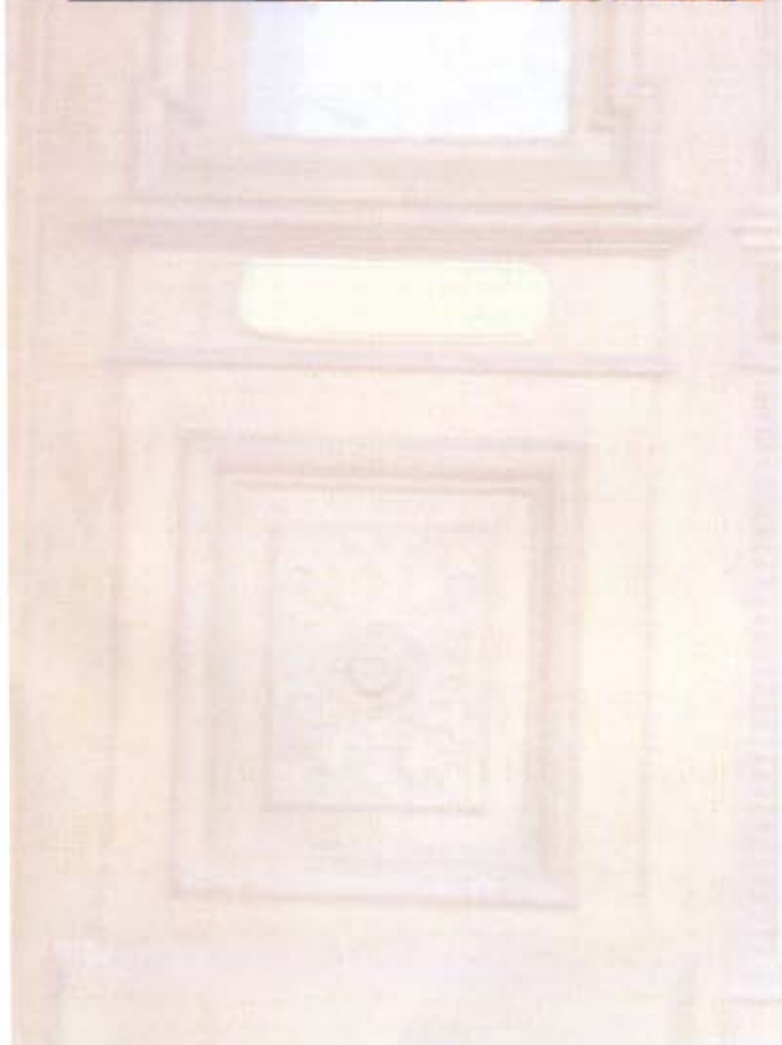
Der neu erstellte Blendrahmen mit Oberlicht und Isolierverglasung.

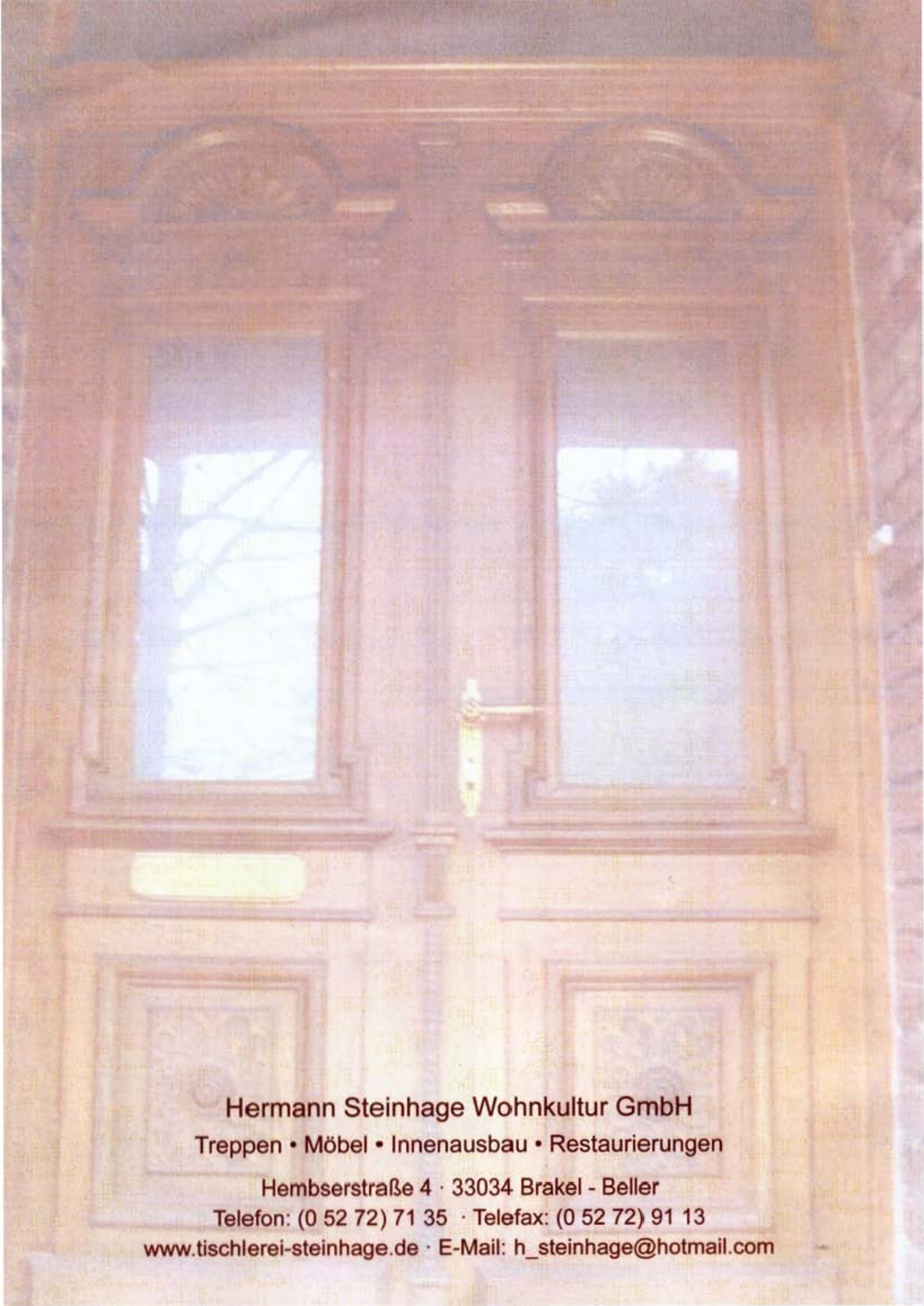


Das neu eingearbeitete Sicherheits-schließblech



Modernes Haustürschloß mit Dreifachverriegelung und Profilzylinder





**Hermann Steinhage Wohnkultur GmbH**  
Treppen • Möbel • Innenausbau • Restaurierungen

Hembserstraße 4 · 33034 Brakel - Beller  
Telefon: (0 52 72) 71 35 · Telefax: (0 52 72) 91 13  
[www.tischlerei-steihage.de](http://www.tischlerei-steihage.de) · E-Mail: [h\\_steihage@hotmail.com](mailto:h_steihage@hotmail.com)